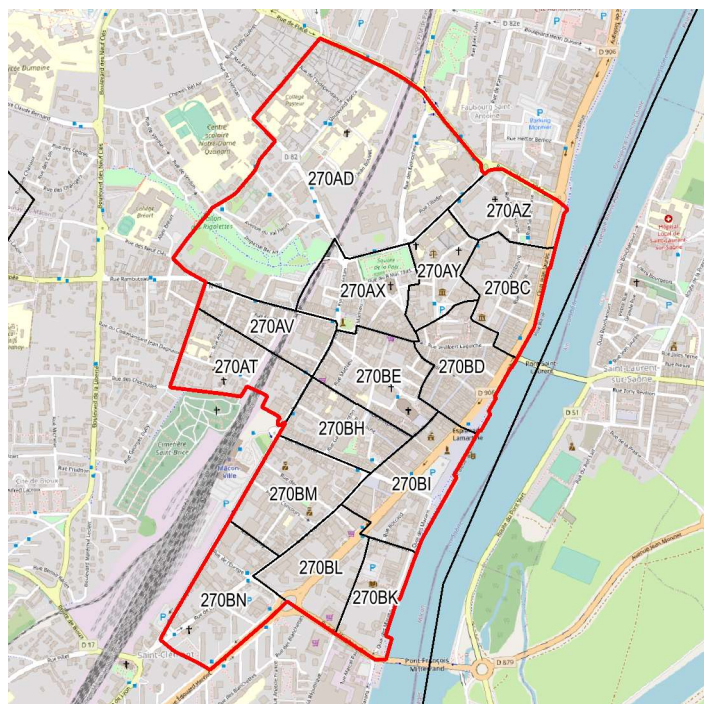
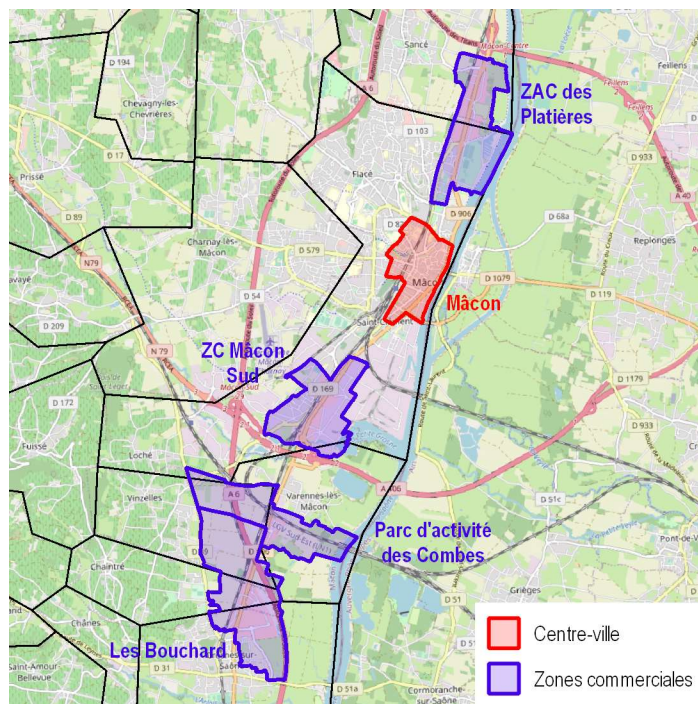


Unité urbaine de Mâcon

Centre-ville de Mâcon



Zones commerciales de l'unité urbaine



CC-BY-SA www.openstreetmap.org

Emploi

	Unité urbaine de Mâcon								Bourgogne-Franche-Comté			
	Effectifs salariés et non salariés en 2015				Évolution annuelle moyenne 2009-2015 et ses contributions par sous-secteurs (%)				Évolution annuelle moyenne 2009-2015 et ses contributions par sous-secteurs (%)			
	Centre-Ville	Zones commerc. en périph. (*)	Reste de l'Unité urbaine	Total Unité urbaine	Centre-Ville	Zones commerc. en périph. (*)	Reste de l'Unité urbaine	Total Unité urbaine	Centres-Villes	Zones commerc. en périph. (*)	Reste des Unités urbaines	Total Unités urbaines
Nombre de d'emplois	1 243	2 491	1 638	4 635	- 2,21	+ 3,60	+ 0,18	- 0,20	- 1,66	+ 1,80	+ 0,17	+ 0,04
Répartition par secteur												
Commerces de détail alimentaire	130	735	556	1 110	- 0,04	+ 2,84	- 0,34	+ 0,18	- 0,05	+ 0,45	+ 0,50	+ 0,26
Commerces de détail non alimentaire	468	1 387	510	2 008	- 1,83	+ 0,57	- 0,20	- 0,59	- 1,27	+ 0,77	- 0,43	- 0,32
dont : Commerce d'équipement de la maison	98	609	200	753	- 0,92	+ 0,09	+ 0,20	- 0,21	- 0,57	+ 0,31	- 0,01	- 0,09
Commerce d'équipement de la personne	354	314	99	602	- 0,89	+ 0,58	- 0,28	- 0,24	- 0,59	+ 0,45	- 0,00	- 0,05
Commerces et services automobile	16	464	211	653	- 0,02	- 0,11	- 0,13	- 0,14	- 0,10	+ 0,02	- 0,42	- 0,19
Services de proximité	645	369	572	1 517	- 0,33	+ 0,19	+ 0,73	+ 0,21	- 0,34	+ 0,58	+ 0,09	+ 0,11
dont : Restauration et débits de boisson	232	286	270	753	+ 0,19	+ 0,29	+ 0,34	+ 0,28	+ 0,10	+ 0,53	+ 0,08	+ 0,22
Services corporels (coiffure, beauté)	150	46	95	266	- 0,31	+ 0,05	- 0,16	- 0,14	- 0,22	+ 0,04	- 0,06	- 0,08
Agences bancaires et immobilières	169	s	s	303	- 0,17	s	s	- 0,01	- 0,21	+ 0,01	- 0,04	- 0,08
Autres services	94	s	s	195	- 0,04	s	s	+ 0,07	- 0,01	- 0,00	+ 0,11	+ 0,04

(*) Certaines zones commerciales peuvent s'étendre au-delà de l'unité urbaine

s : secret statistique

Sources : Insee, Sirius – Clap – Base non-salariés – Fare – Sirene géolocalisé

Population

	Unité urbaine de Mâcon		Évolution annuelle moyenne 2009-2015		Bourgogne-Franche-Comté	
	Population des ménages en 2015				Évolution annuelle moyenne 2009-2015	
	Centre-Ville	Total Unité urbaine	Centre-Ville	Total Unité urbaine	Centres-Villes	Total Unité urbaine
Effectifs	8 136	46 142	- 0,4 %	+ 0,3 %	- 0,5 %	- 0,2 %
Répartition selon l'âge du référent fiscal						
Part des -25 ans	4,8 %	2,5 %	+ 6,1 %	+ 3,3 %	+ 5,5 %	+ 2,8 %
Part des 75 ans ou plus	17,4 %	18,3 %	+ 17,6 %	+ 17,5 %	+ 17,2 %	+ 18,3 %

Sources : Filocom (MTES d'après DGFIP), RP (Insee)

Logement

Logement en 2015

	Unité urbaine de Mâcon			Bourgogne-Franche-Comté		
	Logements en 2015			Logements en 2015		
	Centre-Ville	Reste de l'Unité urbaine	Total Unité urbaine	Centres-Villes	Reste des Unités urbaines	Total Unités urbaines
Logements en 2015	6 383	20 553	26 936	131 452	511 244	642 696
Répartition selon le mode d'occupation et la taille du logement (%)						
Résidence principale ou secondaire	77,5	90,1	87,1	82,0	90,3	88,6
dont : moins de 35 m²	8,8	3,3	4,6	14,2	6,2	7,9
de 35 à moins de 55 m²	16,5	11,1	12,4	19,0	13,1	14,3
de 55 à moins de 75 m²	22,0	25,8	24,9	20,9	25,1	24,2
de 75 à moins de 95 m²	14,8	25,2	22,8	13,9	23,6	21,6
95 m² ou plus	15,4	24,7	22,5	14,0	22,3	20,6
Logement vacant	22,5	9,9	12,9	18,0	9,7	11,4
dont : moins de 35 m²	5,7	1,4	2,4	5,2	1,6	2,3
de 35 à moins de 55 m²	6,8	2,0	3,2	5,0	2,1	2,7
de 55 à moins de 75 m²	5,0	3,2	3,6	3,9	3,0	3,2
de 75 à moins de 95 m²	2,7	2,0	2,2	2,1	1,8	1,9
95 m² ou plus	2,4	1,3	1,6	1,9	1,2	1,3

Source : Filocom, MTES d'après DGFIP

Évolution du logement entre 2009 et 2015

	Unité urbaine de Mâcon			Bourgogne-Franche-Comté		
	Évolution annuelle moyenne 2009-2015 (%)			Évolution annuelle moyenne 2009-2015 (%)		
	Centre-Ville	Reste de l'Unité Urbaine	Total Unité urbaine	Centres-Villes	Reste des Unités Urbaines	Total Unités urbaines
Nombre de logements	+ 0,65	+ 0,54	+ 0,56	-	-	-
Répartition selon le mode d'occupation et la taille du logement						
Résidence principale ou secondaire	- 0,09	+ 0,62	+ 0,46	- 0,07	+ 0,55	+ 0,41
dont : moins de 55 m²	- 0,47	+ 0,25	- 0,01	- 0,12	+ 0,04	- 0,00
de 55 à moins de 95 m²	- 0,05	+ 0,26	+ 0,21	- 0,02	+ 0,14	+ 0,10
95 m² ou plus	+ 0,43	+ 1,60	+ 1,40	+ 0,07	+ 0,38	+ 0,31
Logement vacant	+ 3,53	- 0,15	+ 1,26	+ 0,72	- 0,01	+ 0,16
dont : moins de 55 m²	+ 3,85	+ 0,22	+ 2,04	+ 0,43	+ 0,01	+ 0,11
de 55 à moins de 95 m²	+ 3,26	- 1,08	+ 0,14	+ 0,23	- 0,06	+ 0,01
95 m² ou plus	+ 2,82	+ 3,07	+ 2,98	+ 0,06	+ 0,04	+ 0,04

Source : Filocom, MTES d'après DGFIP